



Российская автомобильная федерация
Ассоциация картинга

Parilla

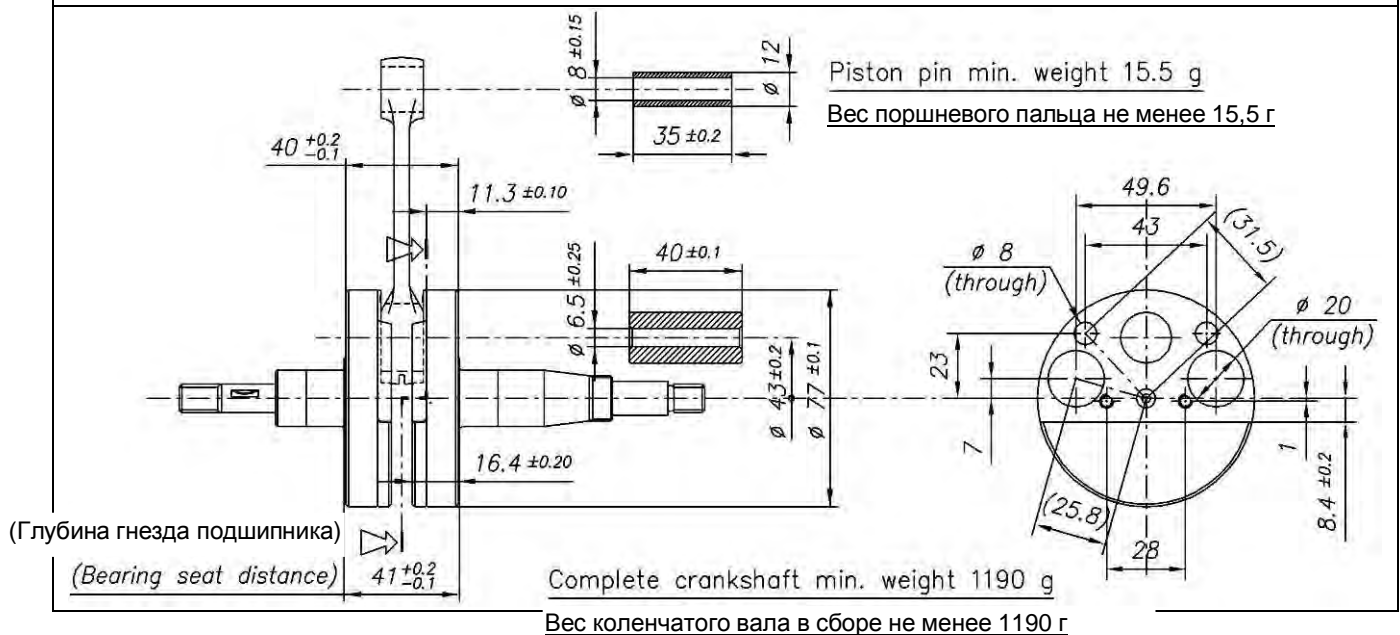
- 60cc Micro / RUS
- 60cc Mini / RUS
- 60cc SUPER Mini / RUS



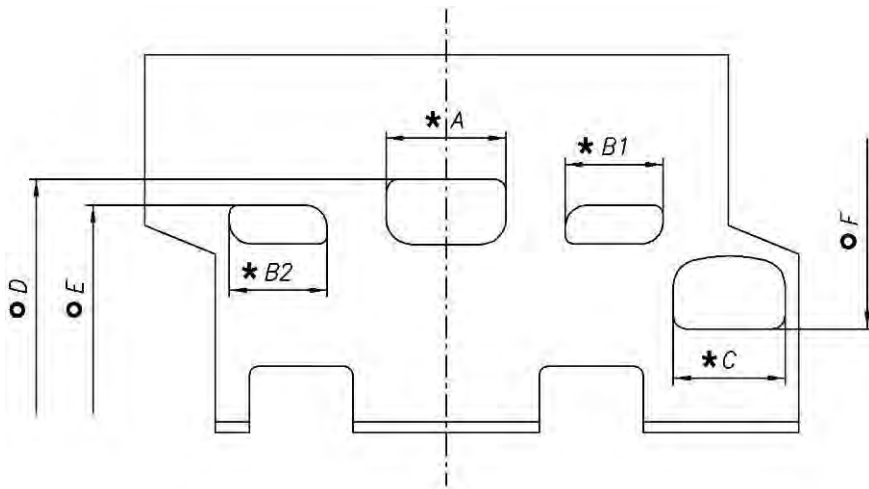
		FEATURES ХАРАКТЕРИСТИКИ	
		Cylinder volume Рабочий объем цилиндра	59.00 cm ³
		Bore Диаметр цилиндра	41.80 mm
		Max. theoretical bore Макс. расчетный диаметр цилиндра	42.10 mm
		Stroke Ход поршня	43 ±0.2 mm
		Cooling system Система охлаждения	Air
		Inlet system Система впуска	Piston valve Поршневой клапан
		Number of carbs Количество карбюраторов	1
Dell'Orto - Carb. / Карбюраторы: - 60 Micro / RUS - 60 Mini / RUS - 60 Super Mini/RUS	PHBN14 MS PHBN14 MS PHBG18 BS	Cylinder / crankcase transfers n° Цилиндр / картер, кол-во передач	2
Number of piston rings Количество поршневых колец	1	Inlet / exhaust ports number Кол. впускных/ выпускных каналов	1 / 1
Big end conr. ball-bearing diam. Диаметр подшипника нижней головки шатуна	18x24x15	Combustion chamber shape Форма камеры сгорания	Spherical Сферическая
Crankshaft ball-bearing diam. Диаметр шарикоподшипника коленчатого вала	20x47x14	Selettra ignition Зажигание Selettra	2 poles 2-х полюсное
Small end conr. ball-bearing diam. Диаметр подшипника верхней головки шатуна	12x16x16	Distance between Conrod centers Межосевое расстояние шатуна	88 mm

DESCRIPTION OF THE MATERIAL ОПИСАНИЕ МАТЕРИАЛОВ		PISTON ПОРШЕНЬ
Conrod material Материал шатуна	Steel Сталь	<p>Вес (с кольцом) мин. 60 г Min. weight (ring included) 60 g</p>
Crankshaft material Материал коленчатого вала	Steel Сталь	
Head material Материал головки	Aluminium Алюминий	
Cylinder material Материал цилиндра	Aluminium Алюминий	
Liner material Материал гильзы цилиндра	Iron Чугун	
Liner material Материал гильзы цилиндра	Iron Чугун	DISTANCE BETWEEN CONROD CENTERS РАССТОЯНИЕ МЕЖДУ ЦЕНТРАМИ ШАТУНА
Crankcase material Материал картера	Aluminium Алюминий	<p>Мин. вес 85 г Min. weight 85 g</p>
Piston material Материал поршня	Aluminium Алюминий	
Piston rings material Материал поршневых колец	Iron Чугун	
Exhaust muffler material Материал глушителя системы выпуска	Sheet-steel Листовая сталь	
Ball-bearings Шарикоподшипники	6204 type Тип 6204	

CRANKSHAFT
КОЛЕНЧАТЫЙ ВАЛ



CYLINDER DEVELOPMENT
РАЗВЕРТКА ЦИЛИНДРА



A	28 ±0.2 mm
B1 = B2	21.8 ±0.2 mm
C	26 ±0.2 mm
D	156° max
E	116° ±2°
F	144° max

* CHORDAL READING

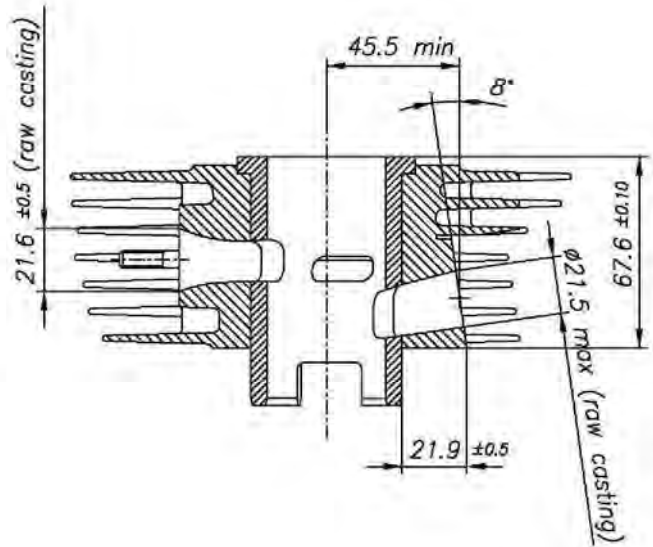
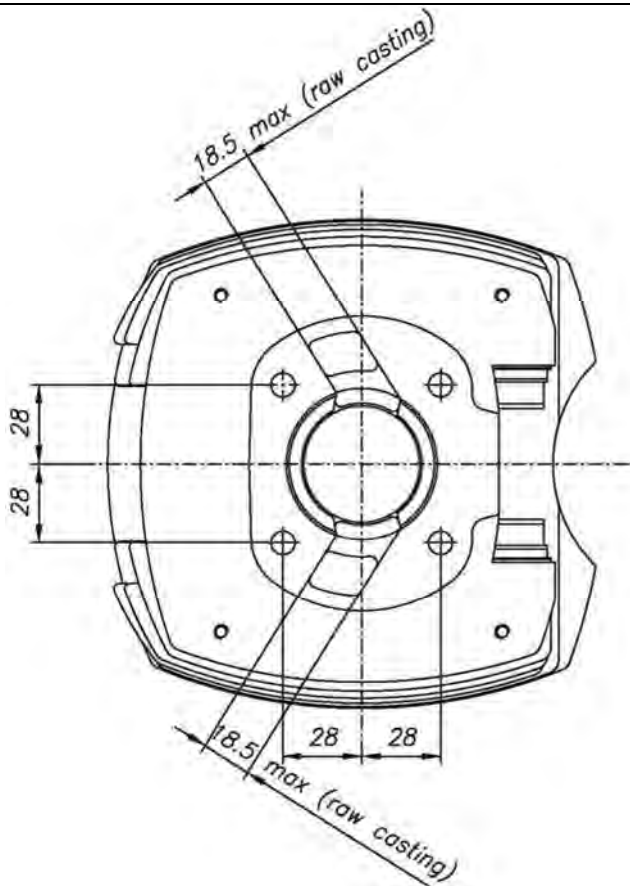
ПОКАЗАТЕЛИ, СНЯТЫЕ НА ХОРДЕ

o ANGULAR READING BY INSERTING A 0.2mm GAUGE
USING IAME TOOL Cod.10194

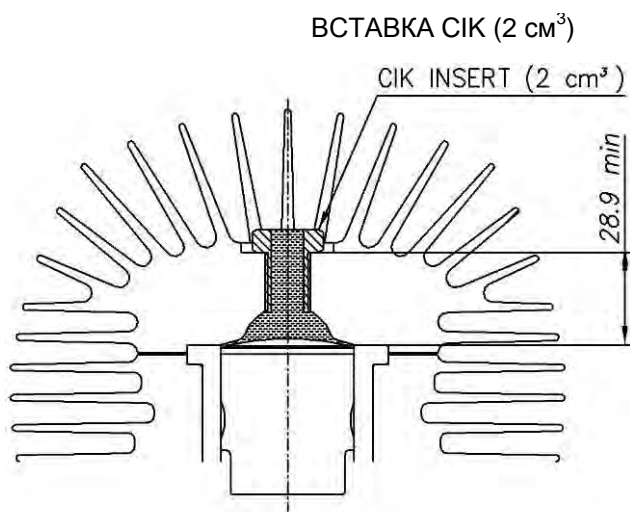
УГЛОВЫЕ ПОКАЗАТЕЛИ ПРИ УСТАНОВКЕ КАЛИБРА 0,2 мм
ИСПОЛЬЗУЯ ПРИБОР IAME С КОДОМ 10194

CYLINDER BASE VIEW
ФЛАНЕЦ КРЕПЛЕНИЯ ЦИЛИНДРА

CYLINDER SECTION VIEW
ЦИЛИНДР В РАЗРЕЗЕ



COMBUSTION CHAMBER VIEW
КАМЕРА СГОРАНИЯ

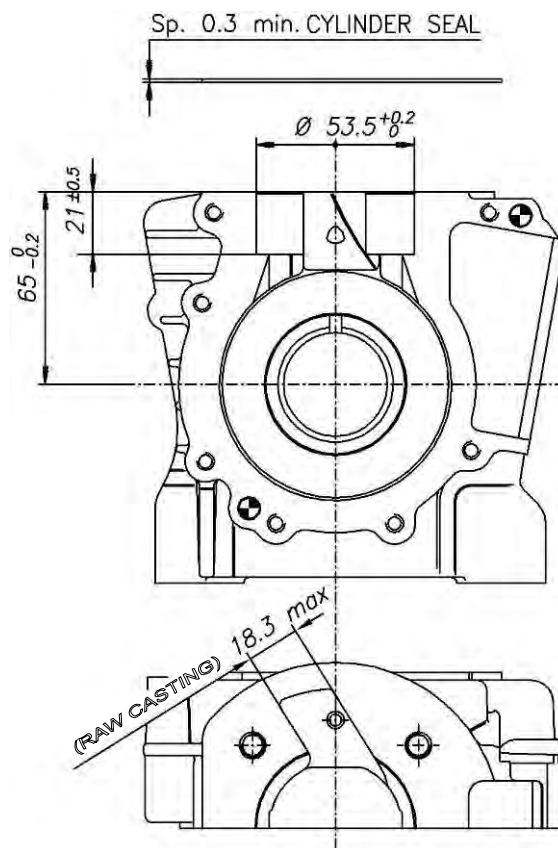


ОБЪЕМ КАМЕРЫ СГОРАНИЯ = не менее 6,5 см³

COMBUSTION CHAMBER VOLUME = 6.5 cm³ min.

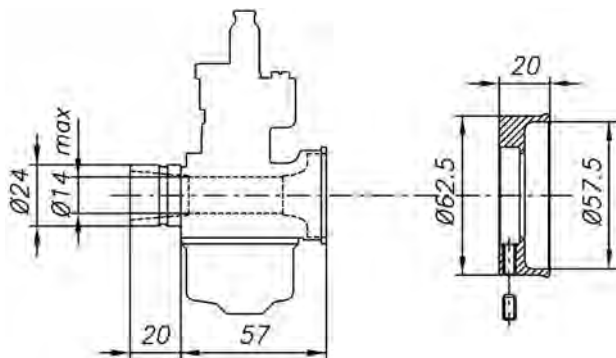
CRANKCASE INSIDE VIEW
ВНУТРЕННИЙ ВИД КАРТЕРА

УПЛОТНЕНИЕ ЦИЛИНДРА толщиной не менее 0,3

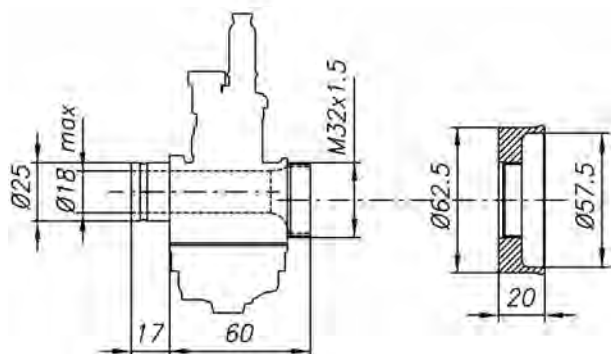


VENTURI CARB. DIMENSIONS
РАЗМЕРЫ КАРБЮРАТОРА

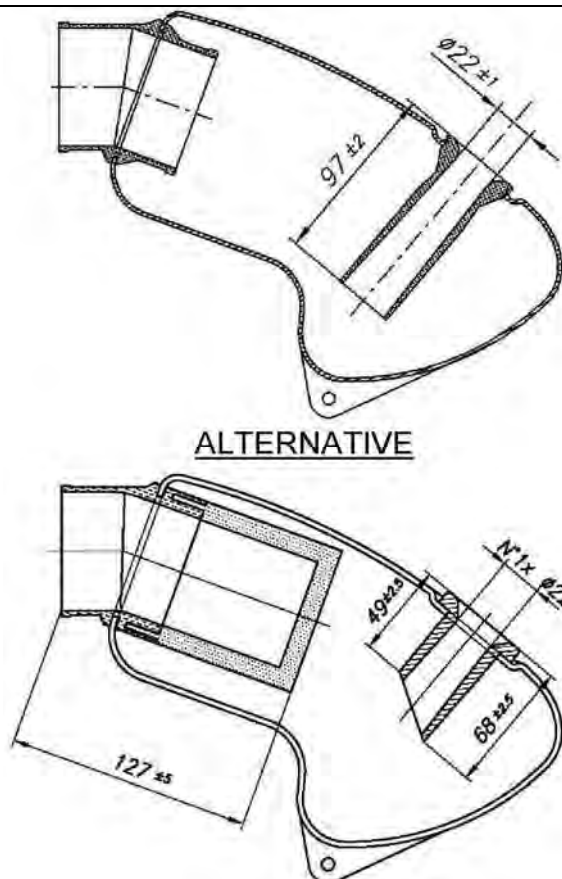
60 Micro и Mini / RUS
DELL'ORTO PHBN-14-MS



60 SUPER Mini / RUS
DELL'ORTO PHBG-18-BS



INLET SILENCER
ГЛУШИТЕЛЬ ШУМА НА ВПУСКЕ

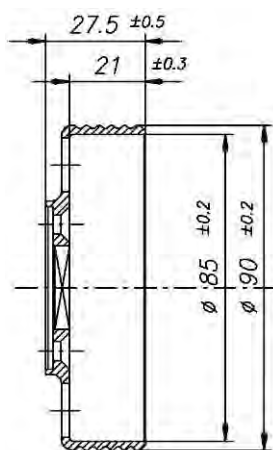
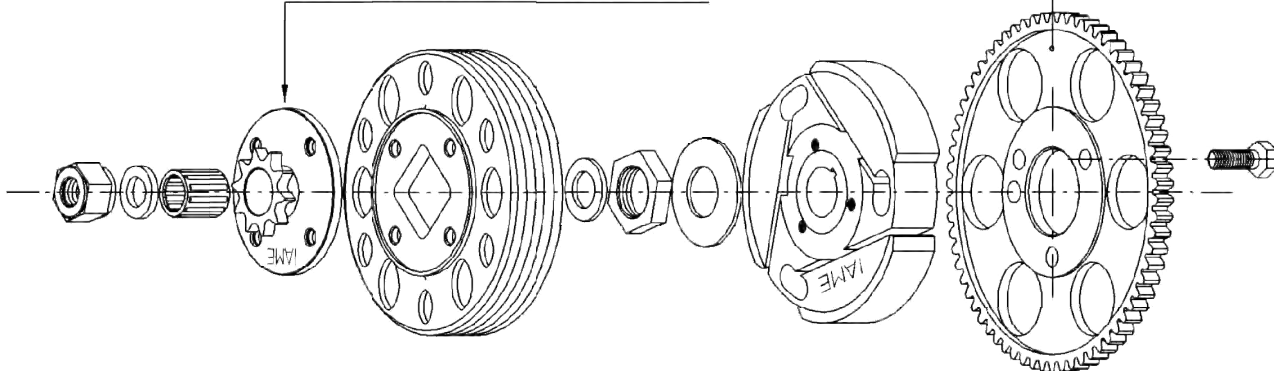


DESCRIPTION OF THE CLUTCH ОПИСАНИЕ СЦЕПЛЕНИЯ

Использовать только шестерни с 10 или 11 зубьями

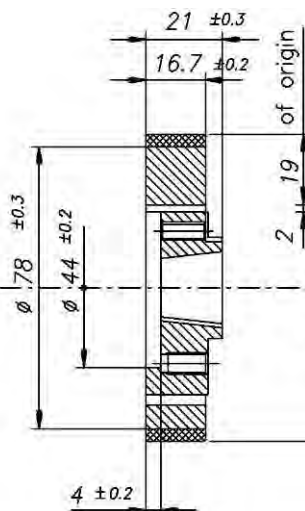
Use only Z10 and Z11 sprocket

Вес мин. 195 г



Мин. вес 173 г

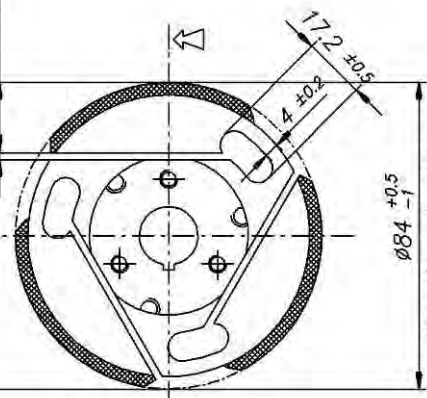
Min. weight 173 g



2 of origin

Мин. вес 460 г

Min. weight 460 g



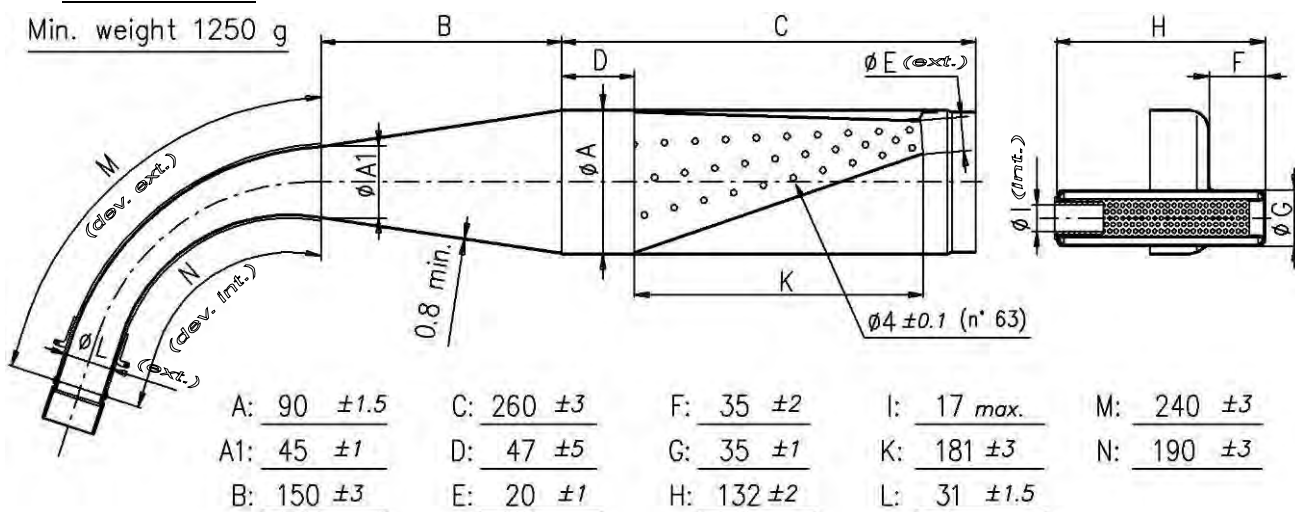
Diameter of origin

Диаметр в оригинале

EXHAUST MUFFLER VIEW AND DIMENSIONS ВИД И РАЗМЕРЫ ГЛУШИТЕЛЯ ВЫПУСКНОЙ СИСТЕМЫ

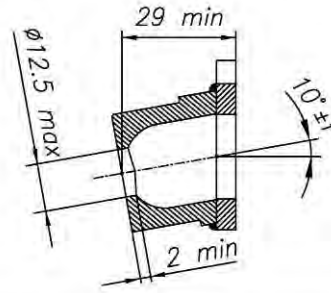
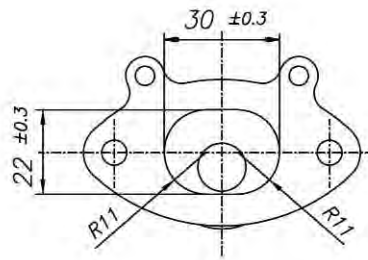
Мин. вес 1250 г

Min. weight 1250 g

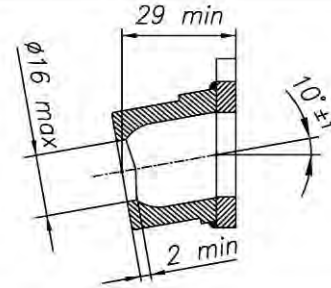
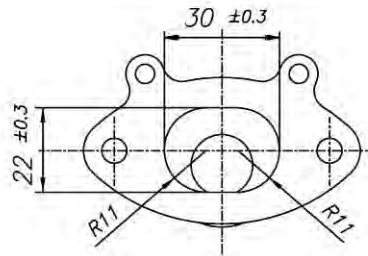


EXHAUST FITTING
ПАТРУБОК ВЫПУСКНОЙ СИСТЕМЫ

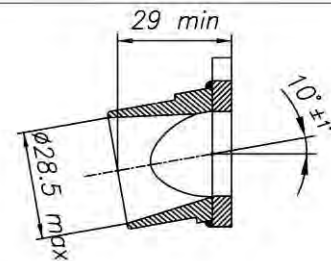
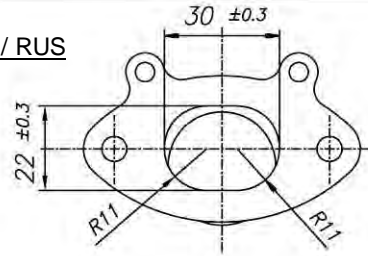
60 Micro / RUS



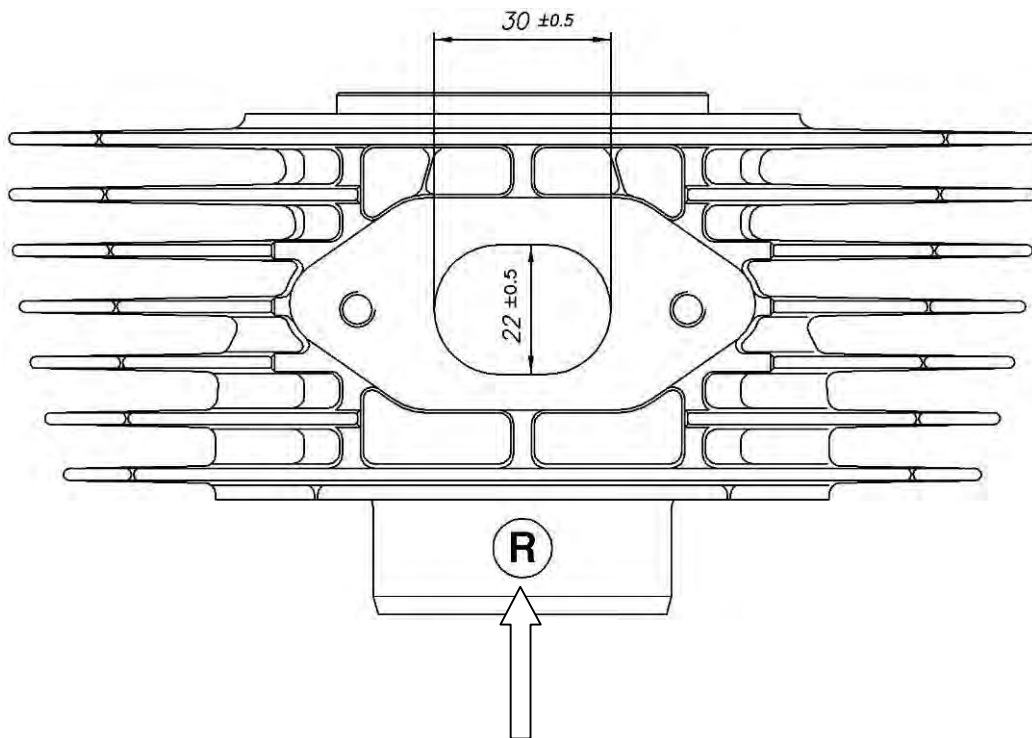
60 Mini / RUS



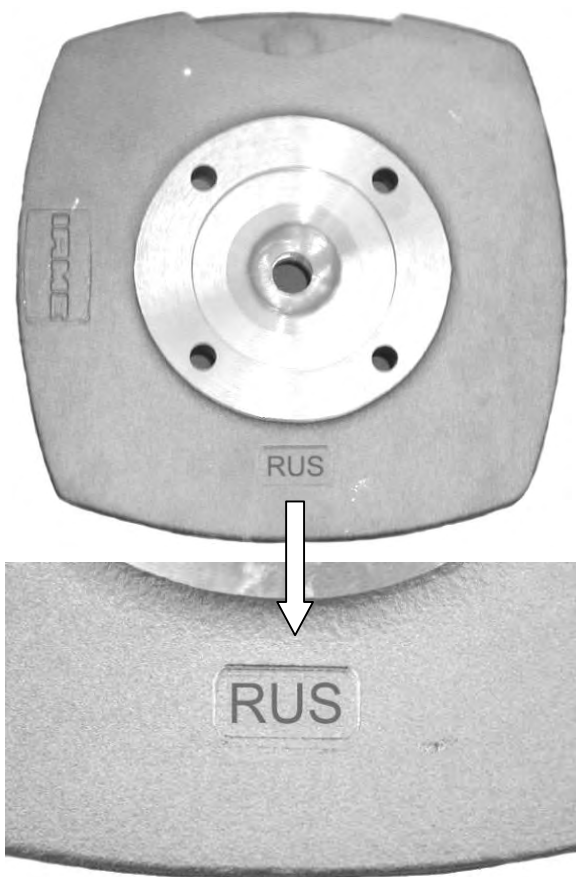
60 SUPER Mini / RUS



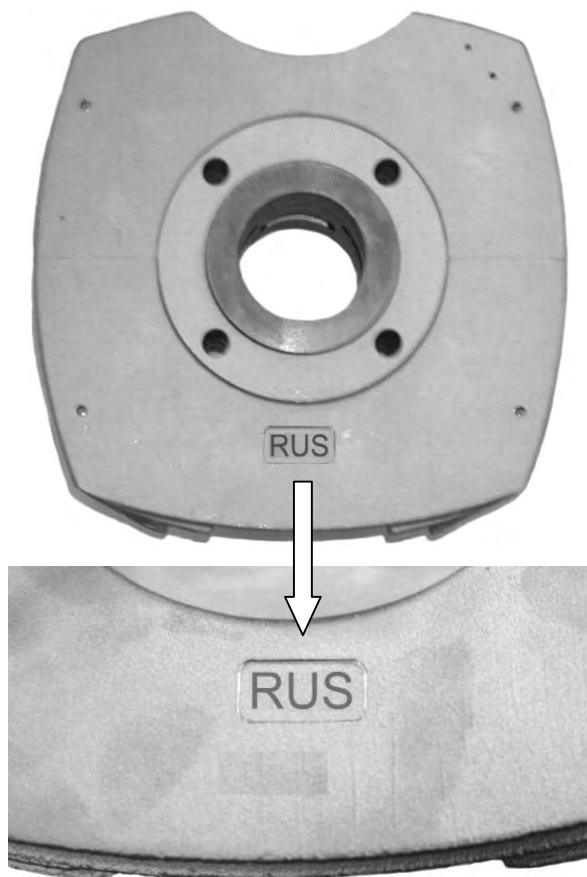
CYLINDER IRON LINER MARKING
МАРКИРОВКА ЧУГУННОЙ ГИЛЬЗЫ ЦИЛИНДРА



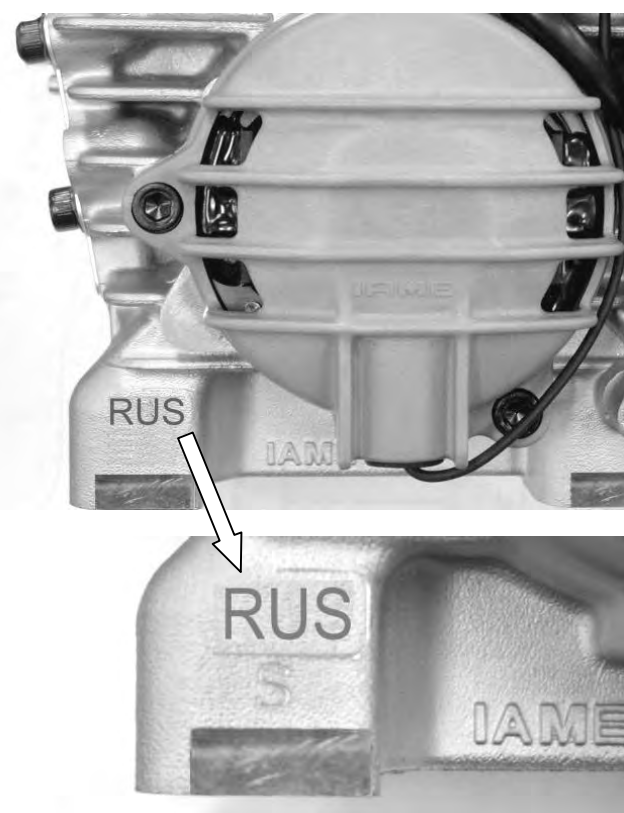
HEAD IDENTIFICATION MARKING
МАРКИРОВКА ГОЛОВКИ ЦИЛИНДРА



CYLINDER IDENTIFICATION MARKING
МАРКИРОВКА ЦИЛИНДРА



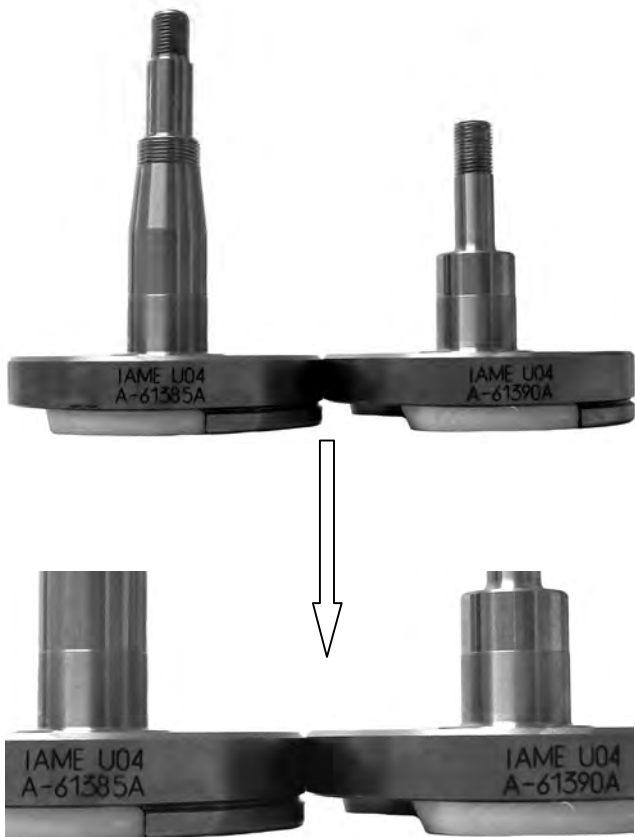
CRANKCASE IDENTIFICATION MARKING
МАРКИРОВКА КАРТЕРА



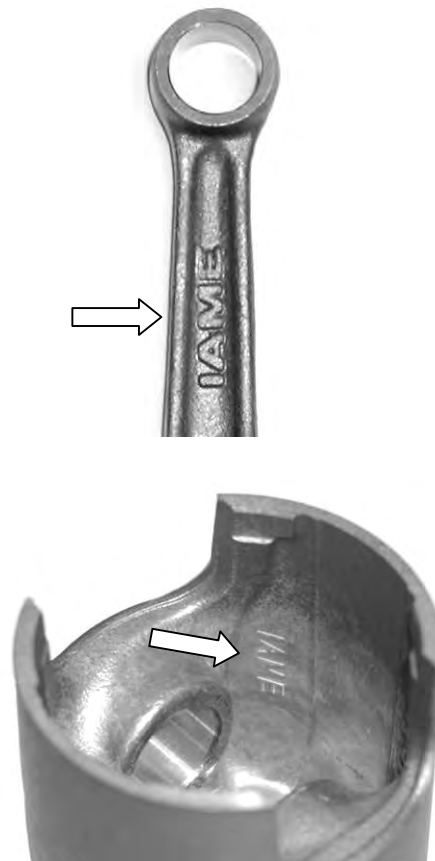
EXHAUST IDENTIFICATION MARKING
МАРКИРОВКА ВЫПУСКНОЙ СИСТЕМЫ



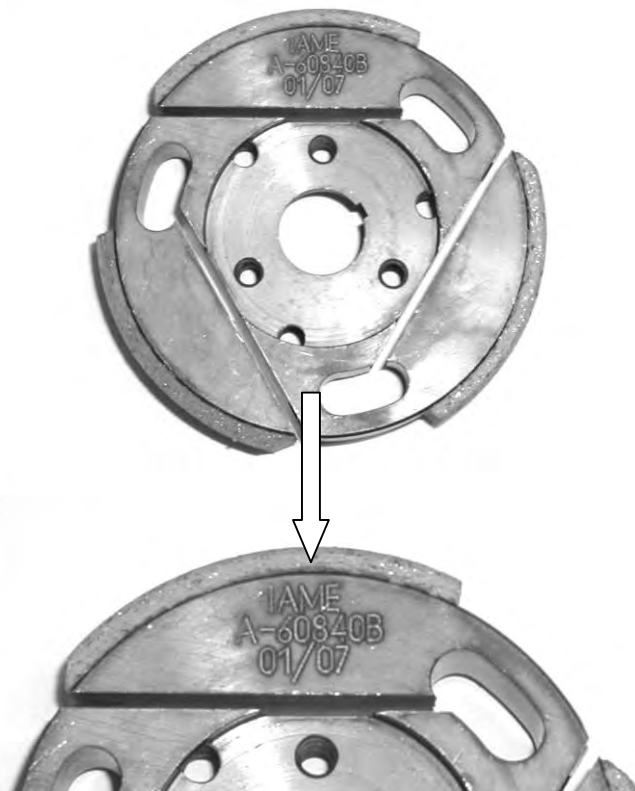
CRANKSHAFT IDENTIFICATION MARKINGS
МАРКИРОВКА КОЛЕНЧАТОГО ВАЛА



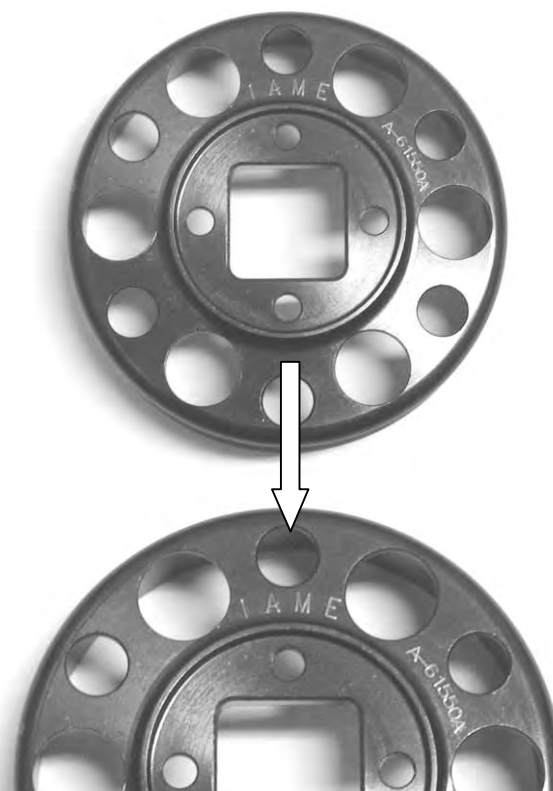
CONROD AND PISTON IDENTIFICATION MARKINGS
МАРКИРОВКА ШАТУНА И ПОРШНЯ



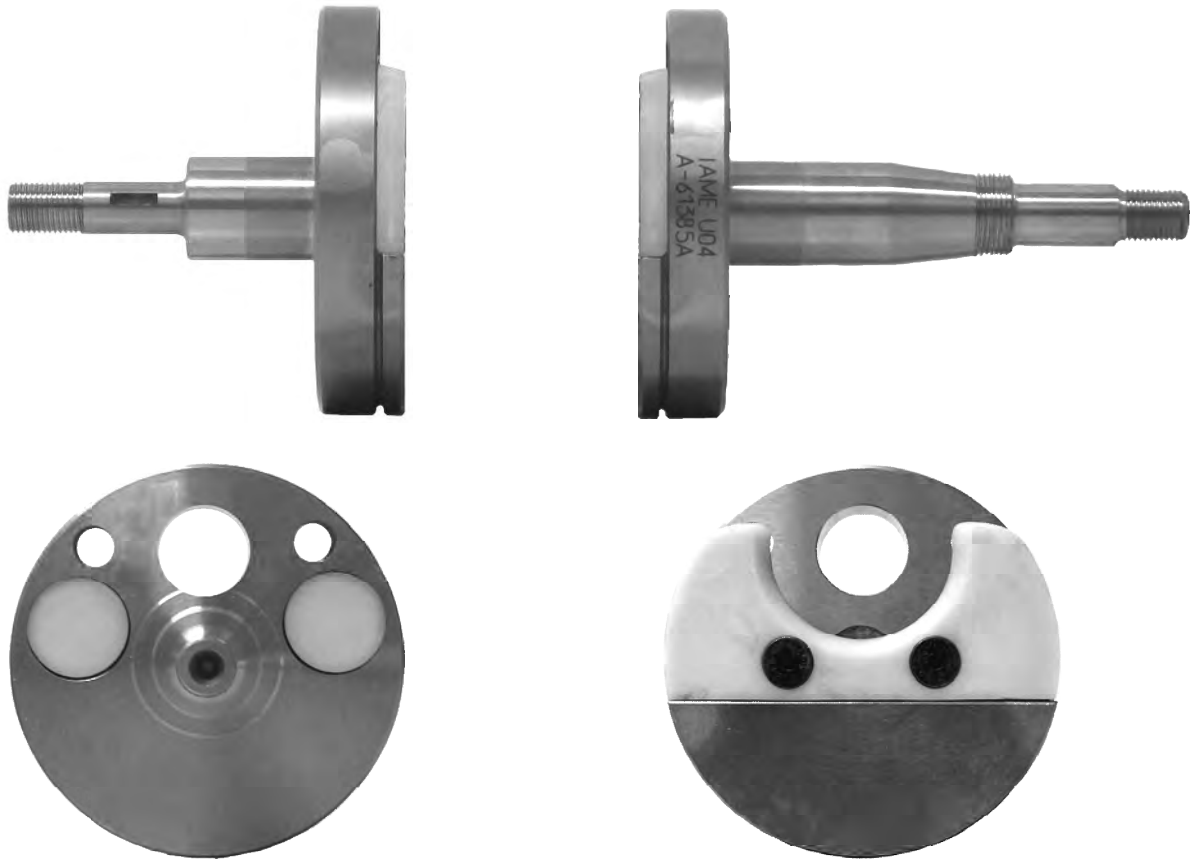
CLUTCH MUB IDENTIFICATION MARKING
МАРКИРОВКА ДИСКА СЦЕПЛЕНИЯ



CLUTCH DRUM IDENTIFICATION MARKING
МАРКИРОВКА БАРАБАНА СЦЕПЛЕНИЯ



CRANKSHAFT PHOTOS
ФОТОГРАФИИ КОЛЕНЧАТОГО ВАЛА



PARTICULAR OF COMPLETE CRANKSHAFT
ЧАСТЬ КОЛЕНЧАТОГО ВАЛА В СБОРЕ

